

ECOPAN DRAINAGE MURS

procédé de joint de dilatation pour chantiers HQE et procédé de joint parasismique

La grande résistance à la compression des panneaux d'ECOPAN DRAINAGE MURS lorsqu'ils sont secs allié à la quasi absence de résistance lorsqu'ils sont mouillés permet leur utilisation comme joint de dilatation pour les chantiers à haute qualité environnementale ou comme joint parasismique dans les zones sismiques, selon les épaisseurs réglementaires.

La carte ci-contre visualise l'emplacement des zones sismiques selon la dernière réglementation en vigueur.

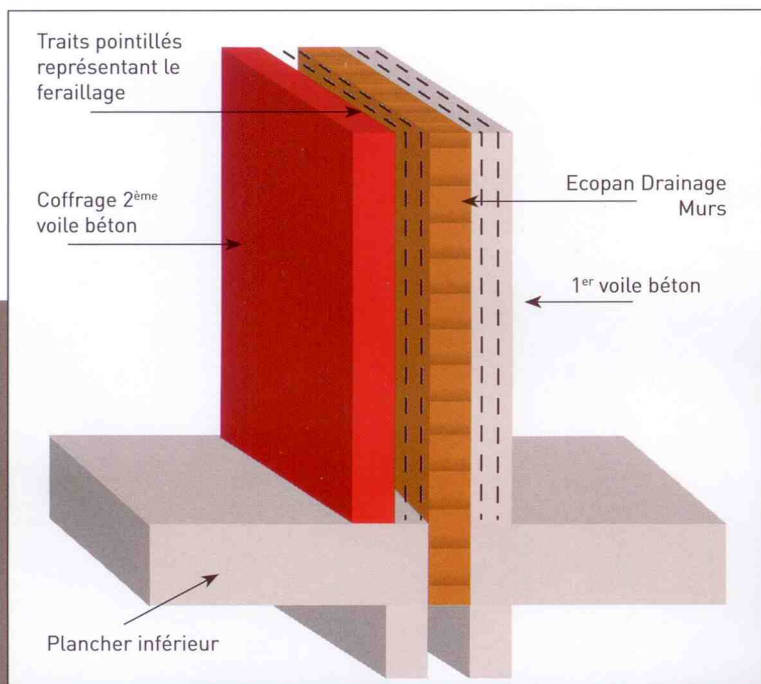
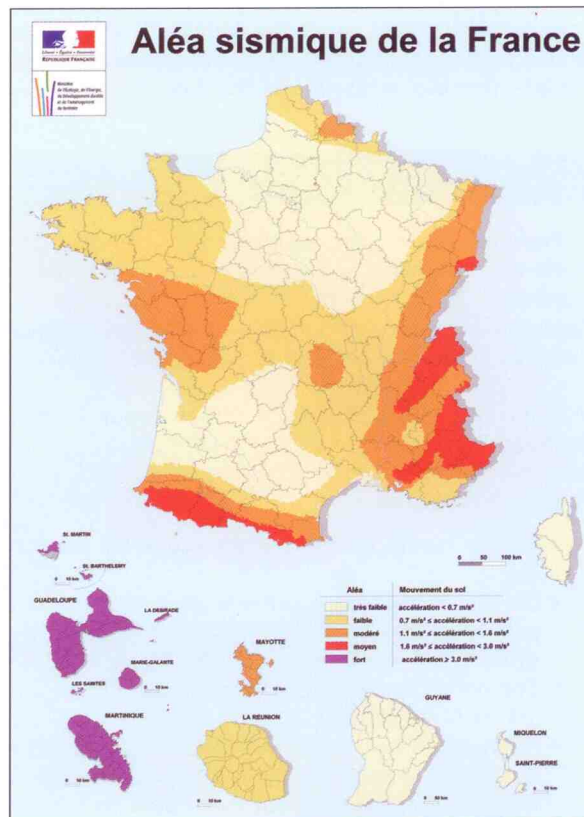


Schéma de principe de la réalisation d'un joint de dilatation ou d'un joint parasismique

Dimensionnement des panneaux **Ecopan Drainage Murs** :
1200 mm x 2800 mm
Épaisseurs : 20 mm, 40 mm, 60 mm, 100 mm.
Autres dimensions nous interroger.



POSE D'ECOPAN DRAINAGE MURS

1. Couler un premier voile.
2. Contre ce 1^{er} voile, poser les panneaux **Ecopan Drainage Murs** en bord à bord en jointoyant les panneaux à l'aide de ruban adhésif type SCAPA 6095. Avec ce même adhésif, protéger les tranches du coffrage.
3. Poser les cônes écarteurs de la largeur du voile à couler plus l'épaisseur des panneaux **Ecopan Drainage Murs**, les cônes traversant ceux-ci, en appui sur les cônes du 1^{er} voile.
4. Poser les armatures prévues par le bureau d'études en utilisant des cales plates afin d'éviter de percer les panneaux **Ecopan Drainage Murs**.
5. Etancher avec le ruban adhésif les trous possibles y compris au percement des panneaux par les cônes.
6. Couler le second voile.
7. Lorsque le béton a acquis la résistance requise, retirer l'adhésif de la partie supérieure des panneaux **Ecopan Drainage Murs** et les remplir d'eau.
8. Le réseau ayant perdu toute résistance mécanique est retiré des joints par tout moyen à disposition.



TONELLI FRANCE S.A.S.

Avenue du District-Parc Industriel - 57380 FAULQUEMONT
Tél. (+33) 03 87 00 22 10 - Fax. (+33) 03 87 00 22 11
www.tonellism.com - info@tonellifrance.com