

Description et dimensions

Corps de caniveau EN3000

- Corps de caniveau en résine polymère avec double gorge aux emboîtements pour joints d'étanchéité
- Feuillure fonte intégrée
- Pré-marque pour évacuation verticale Ø 200 mm dans éléments sans pente
- Manchon PE-HD Ø 200 mm pré-monté sur élément marqué / A
- Emboîtement M/F aux extrémités
- Conçus pour les grilles de recouvrement TOP 3000, fixation rapide PROFIX, ou par boulons

- Type de pente : sans pente
- Classe de charge : **C250 – F900** selon norme européenne EN 1433
(D400 non prévu pour drainage transversal des voies rapides et autoroutes)
- Hauteurs : 390 ou 490 mm
- Largeur utile : 300 mm
- Largeur totale : 340 mm
- Longueur : 500 ou 1000 mm

Caractéristiques Matériau

Corps de caniveau :

- Résine polymère base de résine polyester
- Résistance à la compression $\geq 95 \text{ N/mm}^2$
- Résistance à la flexion $\geq 22 \text{ N/mm}^2$
- Capacité d'absorption moins de 0,05%
- Poids spécifique $2,25 \text{ kg/dm}^3$
- Pénétration d'eau 0 mm
- Structure Matériau Exempt de capillaire

Feuillure intégrée :

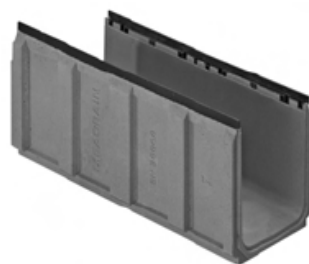
- Fonte avec revêtement KTL

Grille de recouvrement :

- Fonte ductile



Eléments caniveaux



Caniveaux sans pente
avec prémarque pour évacuation verticale Ø 200 mm
ou pour raccordement au regard EN 3000.

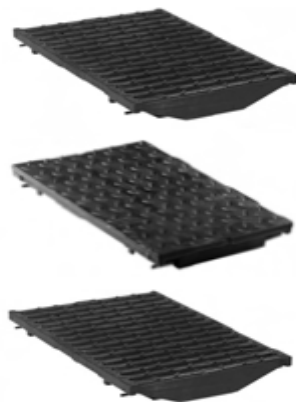
Article	Long. en mm	Haut. en mm	Réf. 010...	kg / Pièce	Pièces / palette
EN 3000.0 ¹⁾	1000	390	153571	61,0	6
EN 3000.1 ^{1) 3)}	500	390	153573	25,9	12
EN 3000.1 RWA ^{3) 4)}	500	390	153575	27,8	12
EN 3020.0 ¹⁾	1000	490	153591	70,0	4
EN 3020.1 ³⁾	500	490	153593	30,5	8

- 1) Raccordement pour sortie verticale Ø 200 mm ou à un avaloir
- 2) Avec manchon PE-HD Ø 200 mm et joint torique prémontés
- 3) Prémarques pour raccordement latéral et transversal
- 4) Avec manchon PE-HD Ø 200 mm et joint torique prémontés et 2 emboitements identiques (pentes convergentes)

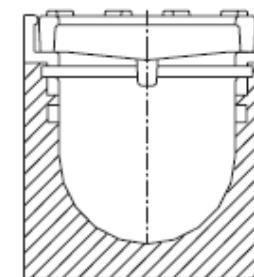
Grilles de recouvrement TOP 3000 PROFIX

Grilles de recouvrement avec verrouillage PROFIX, fixation sécurité sans boulons par barre en acier inoxydable, largeur 323 mm.

Classe C250, D400 et F900 selon norme EN 1433 avec système PROFIX



Article	Long. en mm	Réf. 010...	Absorption cm ² /m	kg / Pièce
Grille fonte à fente C 250 18/143	500	153585	1640	14,5
Grille fonte pleine D 400*	500	153587	-	18,3
Grille fonte à fente D 400* 18/143	500	153589	1640	18,3
Grille fonte à fente F 900 17/295	500	154855	1564	24,6



PROFIX

Grilles de recouvrement TOP 3000

Grilles de recouvrement boulonnées (fixation par 4 vis), largeur 323 mm.



Classe D 400 et F 900 selon EN 1433

Article	Matériau	Long. en mm	Réf. 010...	Classe de résistance	kg / Pièce
Grille fonte	Fonte ductile	500	154849	D400*	16,5
Grille fonte	Fonte ductile	500	154853	F900	24,8

Article	Réf. 010...	kg / Pièce
Boulon de fixation	153096	0,02

Prévoir 4 pièces par grille