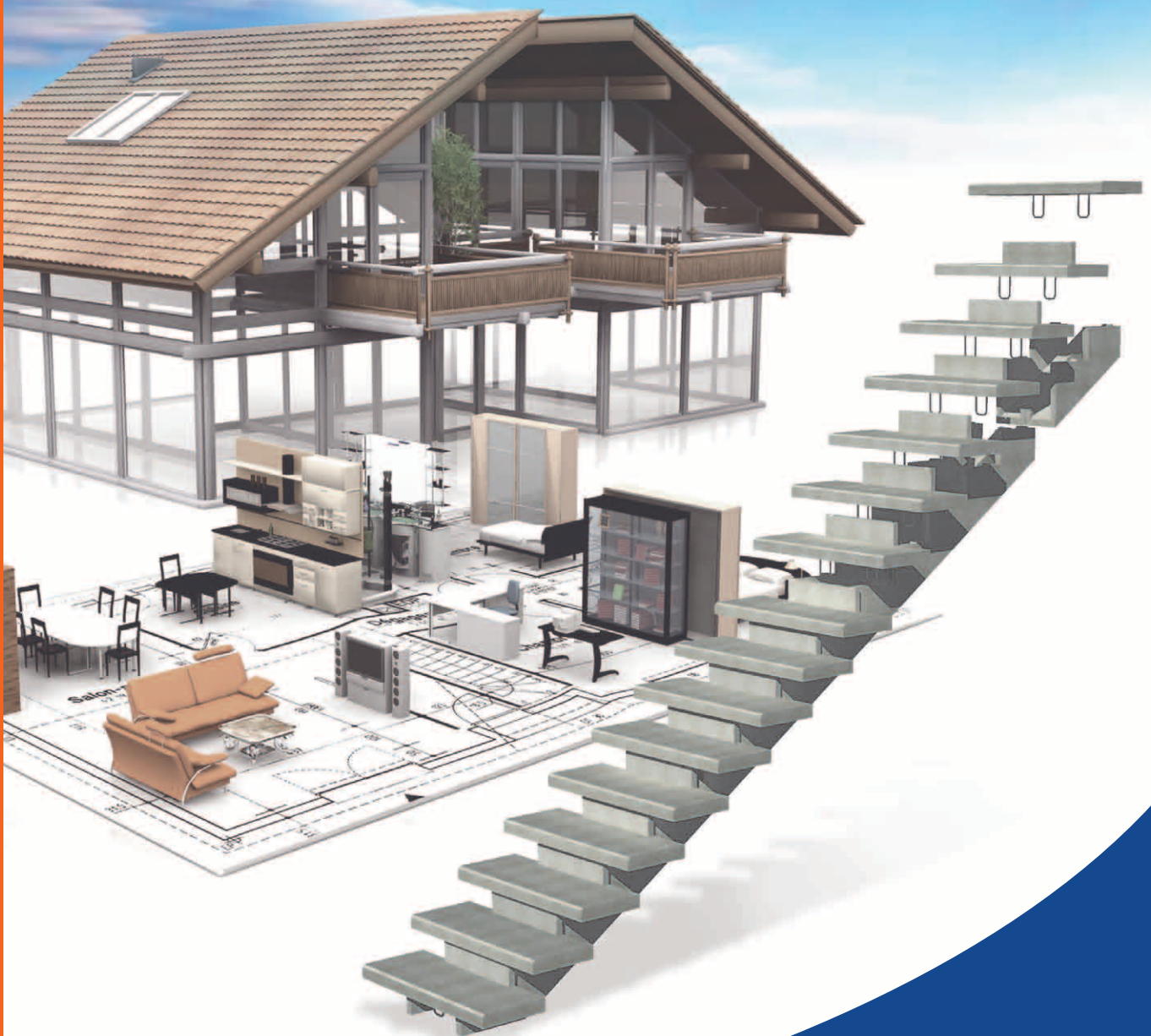


Escalier MPM[®] droit

NOUVEAU

» L'escalier marche par marche facile à assembler

L'innovation au coeur de la construction



 **PBM**
groupe

N° 1 EUROPÉEN DE L'ESCALIER PRÉFABRIQUÉ

MPM® : l'escalier droit marche par marche

> Découvrez l'escalier béton marche par marche

Le groupe **PBM**, leader européen sur le marché des escaliers préfabriqués monoblocs, vous présente son nouvel escalier en béton «marche par marche», offrant une avancée technologique majeure pour la construction, validé par un **brevet d'invention**.

Découvrez en détail ce nouvel escalier : **MPM®** droit

DÉMARRAGE

RÉSERVE ET POSITIONNEMENT



ASSEMBLAGE

POSE DU BASTIANG ET ÉTAYAGE

ASSEMBLAGE DES CRÉMAILLÈRES



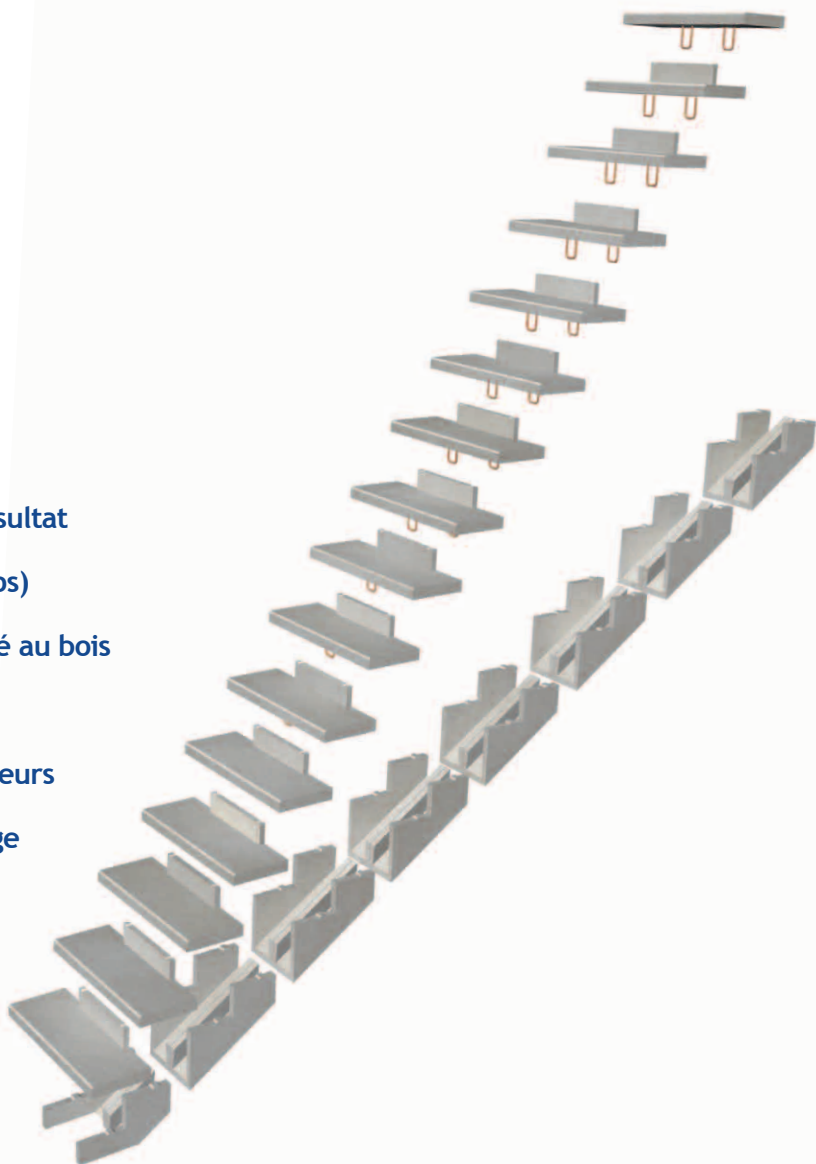
PROCESSUS
DE MONTAGE

MPM® : l'escalier droit marche par marche

Livraison 2 palettes / montage 5 heures / 2 personnes

> Les avantages

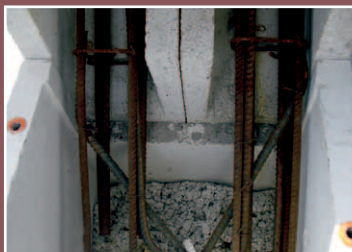
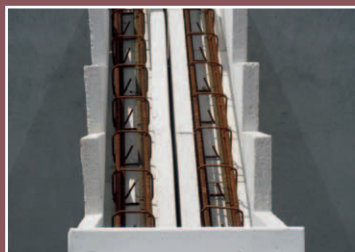
- Transport facile
- Pose en 5 heures
- Plan de pose fourni
- Précision et constance dans le résultat
- Solidité (pas d'usure dans le temps)
- Escalier béton silencieux comparé au bois
- Esthétisme, habillage à souhait
- Adaptabilité aux différentes hauteurs
- Ne nécessite pas d'engin de levage
- Marquage CE



ASSEMBLAGE

POSITIONNEMENT
DES ARMATURES, DANS
LES CRÉMAILLÈRES

LIAISON AVEC LES
ARMATURES DE DÉPART



POSE DES MARCHES

COULÉE DE BÉTON AU
RAS DE LA CRÉMAILLÈRE

POSE DES MARCHES



MPM® : l'escalier droit marche par marche

Livraison 2 palettes / montage 5 heures / 2 personnes

> Les caractéristiques

- Escalier en kit :
- Livraison sur 2 palettes hussées avec plan de pose
- Béton gris (ou blanc sur commande) prêt à recevoir tout type de revêtement (carrelage, nez de marche bois, peinture...)
- Poids des pièces de 12 à 47 kg
- Armature normalisée standard
- Le bloc marche par marche existe aussi avec la contremarche de la même longueur



LIVRAISON SUR PALETTES



L'ensemble des éléments est livré sur palettes hussées avec plan de pose.

CLAVETAGES ANTI-GLISSEMENT



Auto-bloquant : positionne les marches automatiquement tout en les calant entre elles.



Marches avec rainure anti-glissement qui se positionne sur le clavetage.

DEMI-CRÉMAILLÈRE



La demi-crémaillère permet d'assembler un escalier en autorisant un nombre de marches impaires pour s'ajuster aux différentes hauteurs.

POSE DES MARCHES

COULÉE DE BÉTON AU RAS DES CRÉMAILLÈRES SUIVANTES

ASSEMBLAGE DES MARCHES SUIVANTES SELON LE MÊME PRINCIPE



ESCALIER FINI

ESCALIER PRÊT POUR FINITION



FINITION

