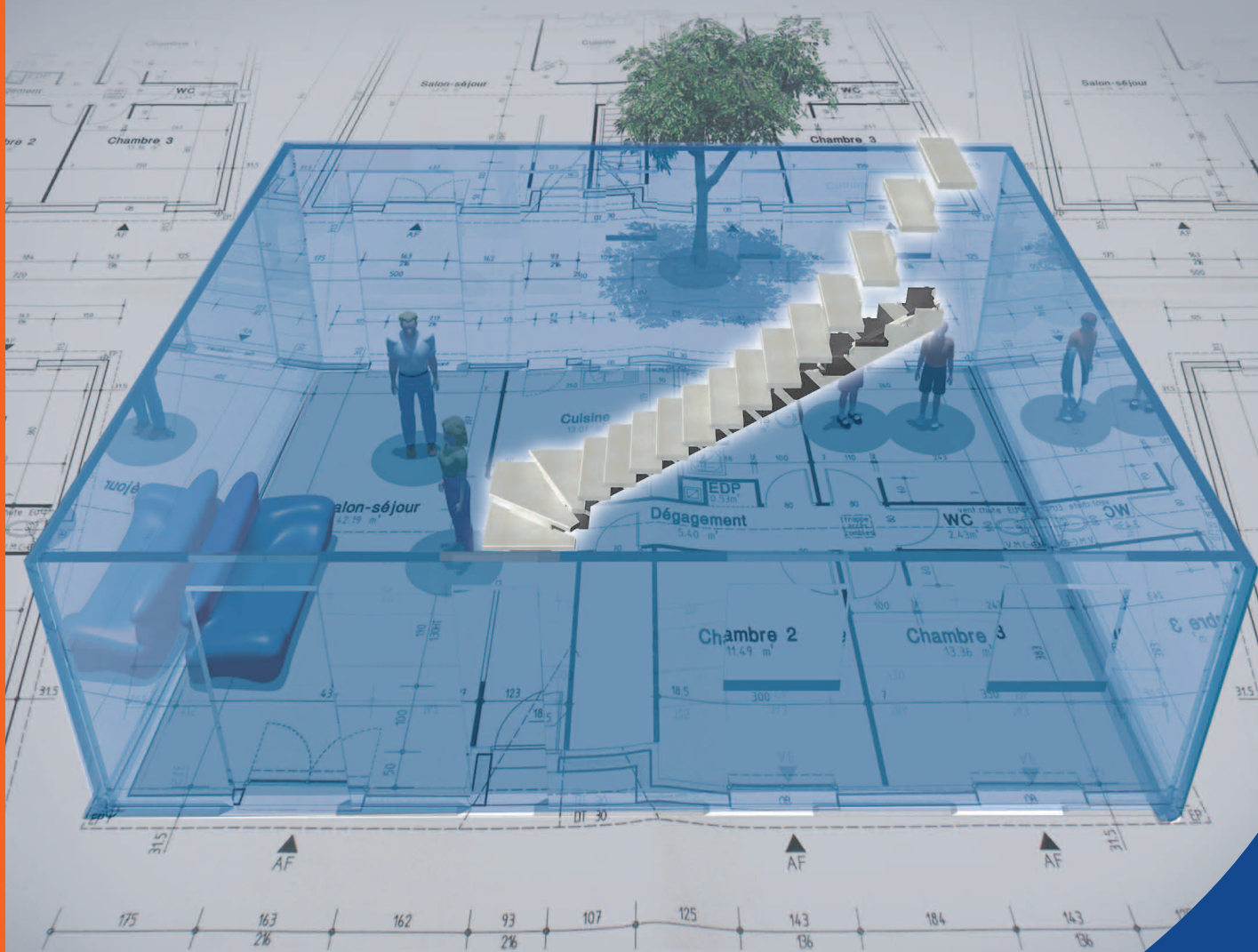


» *L'escalier marche par marche facile à assembler*

*L'innovation au coeur de la construction*



# MPM® : l'escalier quart tournant marche par marche

## > Découvrez l'escalier béton marche par marche

Le groupe **PBM**, leader européen sur le marché des escaliers préfabriqués monoblocs, vous présente son nouvel escalier en béton «marche par marche», offrant une avancée technologique majeure pour la construction, validé par un **brevet d'invention**.

Découvrez en détail ce nouvel escalier : **MPM®** quart tournant

### DÉMARRAGE

RÉSERVE ET POSITIONNEMENT



### ASSEMBLAGE

POSE DU BASTAING ET ÉTAYAGE

ASSEMBLAGE DES CRÉMAILLÈRES



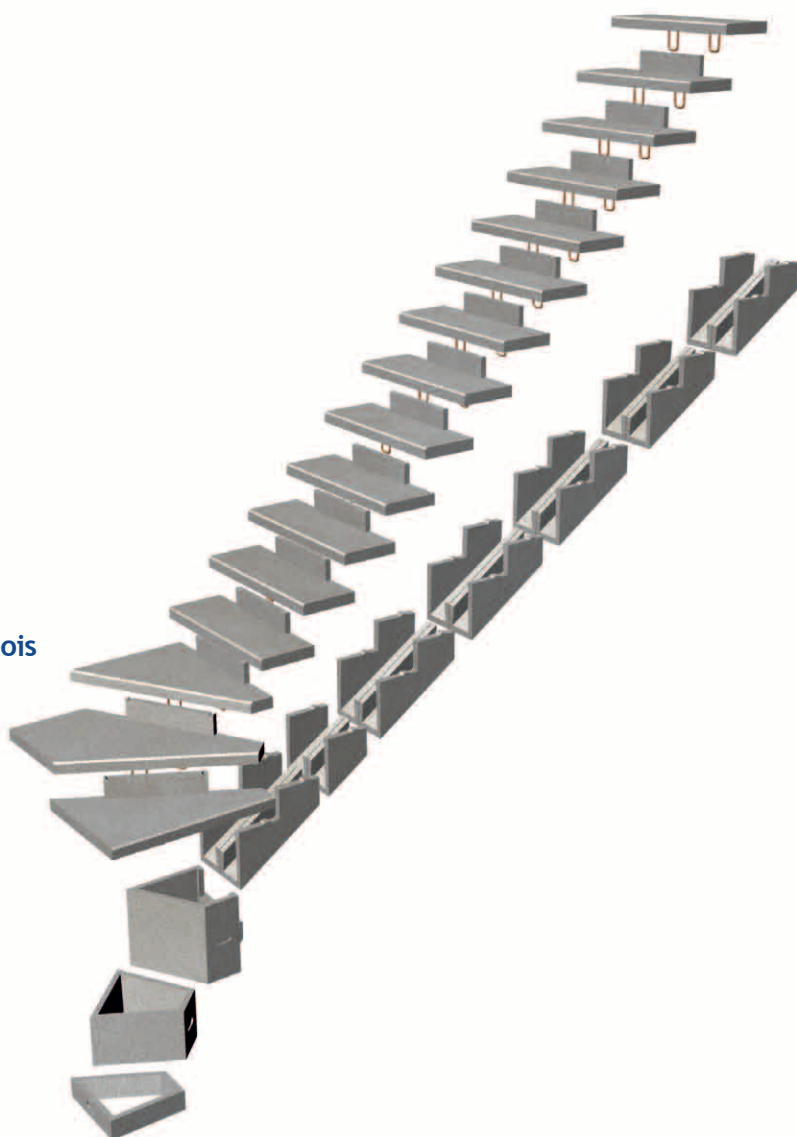
PROCESSUS  
DE MONTAGE

# MPM® : l'escalier quart tournant marche par marche

Livraison 3 palettes / montage 5 heures / 2 personnes

## > Les avantages

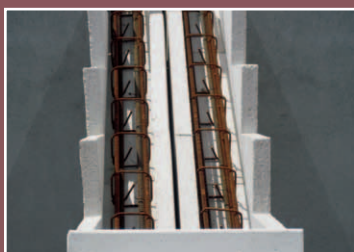
- Transport facile
- Pose en 5 heures
- Plan de pose fourni
- Précision et constance dans le résultat
- Solidité (pas d'usure dans le temps)
- Escalier béton silencieux comparé au bois
- Esthétisme, habillage à souhait
- Adaptabilité aux différentes hauteurs
- Ne nécessite pas d'engin de levage
- Marquage CE



### ASSEMBLAGE

POSITIONNEMENT  
DES ARMATURES, DANS  
LES CRÉMAILLÈRES

LIAISON AVEC LES  
ARMATURES DE DÉPART



### POSE DES MARCHES

COULÉE DE BÉTON AU  
RAS DE LA CRÉMAILLÈRE

POSE DES MARCHES

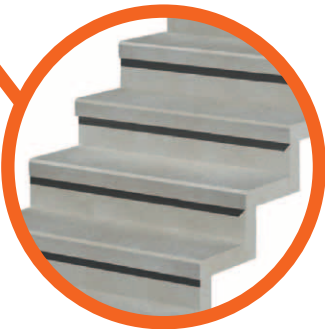


# MPM® : l'escalier quart tournant marche par marche

Livraison 3 palettes / montage 5 heures / 2 personnes

## > Les caractéristiques

- Escalier en kit :
- Livraison sur 3 palettes housées avec plan de pose
- Béton gris (ou blanc sur commande) prêt à recevoir tout type de revêtement (carrelage, nez de marche bois, peinture...)
- Poids des marches de 12 à 47 kg
- Armature normalisée standard
- Le bloc marche par marche existe aussi avec la contremarche de la même longueur



### LIVRAISON SUR PALETTES



L'ensemble des éléments est livré sur palettes housées avec plan de pose.

### CLAVETAGES ANTI-GLISSEMENT



Auto-bloquant : positionne les marches automatiquement tout en les calant entre elles.



Marches avec rainure anti-glissement qui se positionne sur le clavetage.

### DEMI-CRÉMAILLÈRE



La demi-crémaillère permet d'assembler un escalier en autorisant un nombre de marches impaires pour s'ajuster aux différentes hauteurs.

## POSE DES MARCHES

COULÉE DE BÉTON AU RAS DES CRÉMAILLÈRES SUIVANTES



ASSEMBLAGE DES MARCHES SUIVANTES SELON LE MÊME PRINCIPE



## ESCALIER FINI

ESCALIER PRÊT POUR FINITION

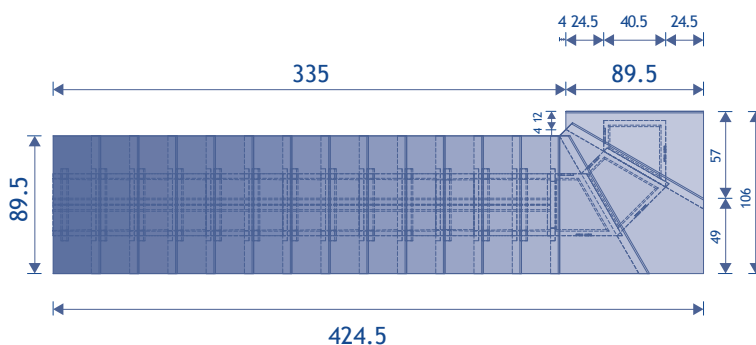
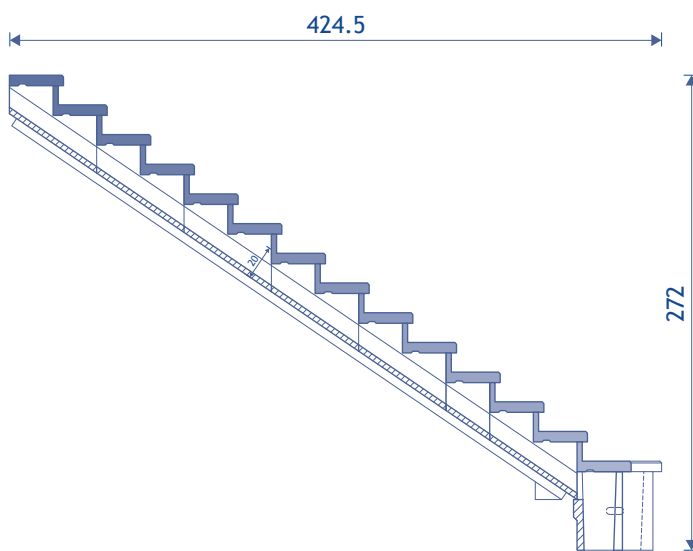


## FINITION

# MPM® : l'escalier quart tournant marche par marche

## > Hauteur à monter

Configuration	Hauteur à monter
272	16 Hts x 17 = 272
289	17 Hts x 17 = 289
306	18 Hts x 17 = 306



### RÉCAPITULATIF DU MATÉRIEL FOURNI

Marche avec contre marche centrale de 90	47 kg
Marche avec contre marche centrale de 47	44 kg
Marche arrivée	40 kg
Départ volée droite Gauche	22 kg
Elément 1 hauteur Gauche	12 kg
Elément 2 hauteurs Gauche	24 kg
Départ volée droite Droite	22 kg
Elément 1 hauteur Droite	12 kg
Elément 2 hauteurs Droite	24 kg
Quart tournant Gauche niveau 1	13 kg
Quart tournant Droite niveau 1	13 kg

### MATÉRIEL À PRÉVOIR

#### BÉTON C30/37

environ 230 l

#### ARMATURES PORTEUSES

- 2 chaînages 8x8 HA10
- 4 filants HA12 pour renforcement et clavetage bas et haut

#### CALAGE

- bastaing en support de crémaillère
- étais